



Faint, illegible text or a watermark is visible in the top center of the page, appearing as a vertical column of characters.

Faint, illegible text or a watermark is visible in the top right of the page, appearing as a vertical column of characters.

PHOTO REPORT

| | | |
|---|--|----------------------------|
| PHOTO REPORT | DOC. NO. RPO-S-09-G-042 | REV. NO. 0 |
| | DATE ISSUED 09 / 11 / 52 | PAGE 1 OF 50 |
| DIV. _____ DEPT. _____ | PLANT/UNIT PADAENG | EQ. CODE _____ |
| TITLE VISUAL INSPECTION OF STEAM TURBINE BEARING NO.1 | EQ. NAME BLOHM+VOSS STEAM TURBINE | MAINT. TYPE _____ |
| | LOCAL CODE _____ | |



ภาพแสดง สภาพของ JOURNAL BEARING ของ STEAM TURBINE ด้าน STEAM END



ภาพแสดง สภาพของ JOURNAL BEARING ของ STEAM TURBINE ด้าน STEAM END ที่ทำการเปลี่ยนใหม่

| | | |
|--|-----------------------------------|-----------------------------------|
| PHOTO REPORT | DOC. NO. RPO-S-09-G-042 | REV. NO. 0 |
| | DATE ISSUED 09 / 11 / 52 | PAGE 2 OF 50 |
| DIV. _____ | DEPT. _____ | PLANT/UNIT PADAENG EQ. CODE _____ |
| TITLE VISUAL INSPECTION OF STEAM TURBINE BEARING NO.1 | EQ. NAME BLOHM+VOSS STEAM TURBINE | MAINT. TYPE _____ |
| | LOCAL CODE _____ | |



ภาพแสดง การตรวจสอบรอย CRACK ที่ JOURNAL BEARING ของ STEAM TURBINE
ด้าน STEAM END ที่ทำการเปลี่ยนใหม่ ด้วยวิธี PENETRANT TESTING



ภาพแสดง การตรวจสอบรอย CRACK ที่ JOURNAL BEARING ของ STEAM TURBINE
ด้าน STEAM END ที่ทำการเปลี่ยนใหม่ ด้วยวิธี PENETRANT TESTING ไม่พบรอย CRACK

| | | |
|---|-----------------------------------|-------------------|
| PHOTO REPORT | DOC. NO. RPO-S-09-G-042 | REV. NO. 0 |
| | DATE ISSUED 09 / 11 / 52 | PAGE 3 OF 50 |
| DIV. _____ DEPT. _____ | PLANT/UNIT PADAENG | EQ. CODE _____ |
| TITLE VISUAL INSPECTION OF STEAM TURBINE JOURNAL BEARING NO. _____ | EQ. NAME BLOHM+VOSS STEAM TURBINE | MAINT. TYPE _____ |
| | LOCAL CODE _____ | |



ภาพแสดง สภาพของ JOURNAL ของ STEAM TURBINE ด้าน STEAM END



ภาพแสดง การตรวจสอบรอย CRACK ที่ JOURNAL ของ STEAM TURBINE ด้าน STEAM END
ด้วยวิธี PENETRANT TESTING ไม่พบรอย CRACK

| | | |
|---|--|----------------------------|
| PHOTO REPORT | DOC. NO. RPO-S-09-G-042 | REV. NO. 0 |
| | DATE ISSUED 09 / 11 / 52 | PAGE 4 OF 50 |
| DIV. _____ DEPT. _____ | PLANT/UNIT PADAENG | EQ. CODE _____ |
| TITLE VISUAL INSPECTION OF STEAM TURBINE BEARING NO.2 | EQ. NAME BLOHM+VOSS STEAM TURBINE | MAINT. TYPE _____ |
| | LOCAL CODE _____ | |



ภาพแสดง สภาพของ JOURNAL BEARING ของ STEAM TURBINE ด้าน EXHAUST END



ภาพแสดง สภาพของ JOURNAL BEARING ของ STEAM TURBINE ด้าน EXHAUST END ที่ทำการเปลี่ยนใหม่

| | | |
|---|--|----------------------------|
| PHOTO REPORT | DOC. NO. RPO-S-09-G-042 | REV. NO. 0 |
| | DATE ISSUED 09 / 11 / 52 | PAGE 5 OF 50 |
| DIV. _____ DEPT. _____ | PLANT/UNIT PADAENG | EQ. CODE _____ |
| TITLE VISUAL INSPECTION OF STEAM TURBINE BEARING NO.2 | EQ. NAME BLOHM+VOSS STEAM TURBINE | MAINT. TYPE _____ |
| | LOCAL CODE _____ | |



ภาพแสดง การตรวจสอบรอย CRACK ที่ JOURNAL BEARING ของ STEAM TURBINE
ด้าน EXHAUST END ที่ทำการเปลี่ยนใหม่ ด้วยวิธี PENETRANT TESTING



ภาพแสดง การตรวจสอบรอย CRACK ที่ JOURNAL BEARING ของ STEAM TURBINE
ด้าน EXHAUST END ที่ทำการเปลี่ยนใหม่ ด้วยวิธี PENETRANT TESTING ไม่พบรอย CRACK

| | | |
|---|-----------------------------------|-------------------|
| PHOTO REPORT | DOC. NO. RPO-S-09-G-042 | REV. NO. 0 |
| | DATE ISSUED 09 / 11 / 52 | PAGE 6 OF 49 |
| DIV. _____ DEPT. _____ | PLANT/UNIT PADAENG | EQ. CODE _____ |
| TITLE VISUAL INSPECTION OF STEAM TURBINE JOURNAL BEARING NO. _____ | EQ. NAME BLOHM+VOSS STEAM TURBINE | MAINT. TYPE _____ |
| | LOCAL CODE _____ | |



ภาพแสดง สภาพของ JOURNAL ของ STEAM TURBINE ด้าน EXHAUST END



ภาพแสดง การตรวจสอบรอย CRACK ที่ JOURNAL ของ STEAM TURBINE ด้าน EXHAUST END
ด้วยวิธี PENETRANT TESTING ไม่พบรอย CRACK

| | | |
|---|--|----------------------------|
| PHOTO REPORT | DOC. NO. RPO-S-09-G-042 | REV. NO. 0 |
| | DATE ISSUED 09 / 11 / 52 | PAGE 7 OF 50 |
| DIV. _____ DEPT. _____ | PLANT/UNIT PADAENG | EQ. CODE _____ |
| TITLE VISUAL INSPECTION OF STEAM TURBINE THRUST BEARING | EQ. NAME BLOHM+VOSS STEAM TURBINE | MAINT. TYPE _____ |
| | LOCAL CODE _____ | |



ภาพแสดง สภาพของ THRUST BEARING PADS ของ STEAM TURBINE ด้าน ACTIVE SIDE



ภาพแสดง สภาพของ THRUST BEARING PADS ของ STEAM TURBINE ด้าน INACTIVE SIDE

| | | |
|---|--------------------------|-----------------------------------|
| PHOTO REPORT | DOC. NO. RPO-S-09-G-042 | REV. NO. 0 |
| | DATE ISSUED 09 / 11 / 52 | PAGE 8 OF 50 |
| DIV. _____ | DEPT. _____ | PLANT/UNIT PADAENG EQ. CODE _____ |
| TITLE VISUAL INSPECTION OF STEAM TURBINE THRUST BEARING | | EQ. NAME BLOHM+VOSS STEAM TURBINE |
| | | MAINT. TYPE _____ |
| LOCAL CODE _____ | | |



ภาพแสดง การตรวจสอบรอย CRACK ที่ THRUST BEARING PADS ของ STEAM TURBINE ด้าน ACTIVE SIDE ด้วยวิธี PENETRANT TESTING ไม่พบรอย CRACK



ภาพแสดง การตรวจสอบรอย CRACK ที่ THRUST BEARING PADS ของ STEAM TURBINE ด้าน ACTIVE SIDE ด้วยวิธี PENETRANT TESTING ไม่พบรอย CRACK

| | | |
|---|--|----------------------------|
| PHOTO REPORT | DOC. NO. RPO-S-09-G-042 | REV. NO. 0 |
| | DATE ISSUED 09 / 11 / 52 | PAGE 9 OF 50 |
| DIV. _____ DEPT. _____ | PLANT/UNIT PADAENG | EQ. CODE _____ |
| TITLE VISUAL INSPECTION OF STEAM TURBINE THRUST BEARING | EQ. NAME BLOHM+VOSS STEAM TURBINE | MAINT. TYPE _____ |
| | LOCAL CODE _____ | |



ภาพแสดง การตรวจสอบรอย CRACK ที่ THRUST BEARING PADS ของ STEAM TURBINE ด้าน INACTIVE SIDE ด้วยวิธี PENETRANT TESTING ไม่พบรอย CRACK



ภาพแสดง การตรวจสอบรอย CRACK ที่ THRUST BEARING PADS ของ STEAM TURBINE ด้าน INACTIVE SIDE ด้วยวิธี PENETRANT TESTING ไม่พบรอย CRACK

| | | |
|---|-----------------------------------|-------------------|
| PHOTO REPORT | DOC. NO. RPO-S-09-G-042 | REV. NO. 0 |
| | DATE ISSUED 09 / 11 / 52 | PAGE 10 OF 50 |
| DIV. _____ DEPT. _____ | PLANT/UNIT PADAENG | EQ. CODE _____ |
| TITLE VISUAL INSPECTION OF STEAM TURBINE JOURNAL BEARING | EQ. NAME BLOHM+VOSS STEAM TURBINE | MAINT. TYPE _____ |
| | LOCAL CODE _____ | |



ภาพแสดง สภาพของ JOURNAL และ THRUST DISK



ภาพแสดง การตรวจสอบรอย CRACK ที่ JOURNAL และ THRUST DISK ด้วยวิธี PENETRANT TESTING
ไม่พบรอย CRACK

| | | |
|--|--|-----------------------------|
| PHOTO REPORT | DOC. NO. RPO-S-09-G-042 | REV. NO. 0 |
| | DATE ISSUED 09 / 11 / 52 | PAGE 11 OF 50 |
| DIV. _____ DEPT. _____ | PLANT/UNIT PADAENG | EQ. CODE _____ |
| TITLE VISUAL INSPECTION OF STEAM TURBINE ROTOR | EQ. NAME BLOHM+VOSS STEAM TURBINE | MAINT. TYPE _____ |
| | LOCAL CODE _____ | |



ภาพแสดง สภาพโดยทั่วไปของ TURBINE ROTOR พบการเกาะติดของคราบ STEAM



ภาพแสดง สภาพโดยทั่วไปของ TURBINE ROTOR พบการเกาะติดของคราบ STEAM

| | | |
|---|-----------------------------------|-------------------|
| PHOTO REPORT | DOC. NO. RPO-S-09-G-042 | REV. NO. 0 |
| | DATE ISSUED 09 / 11 / 52 | PAGE 12 OF 50 |
| DIV. _____ DEPT. _____ | PLANT/UNIT PADAENG | EQ. CODE _____ |
| TITLE VISUAL INSPECTION OF STEAM TURBINE ROTOR | EQ. NAME BLOHM+VOSS STEAM TURBINE | MAINT. TYPE _____ |
| | LOCAL CODE _____ | |



ภาพแสดง การตรวจสอบรอย CRACK ที่ BLADE ของ STEAM TURBINE



ภาพแสดง การตรวจสอบรอย CRACK ที่ BLADE ของ STEAM TURBINE

| | | |
|--|-----------------------------------|-------------------|
| PHOTO REPORT | DOC. NO. RPO-S-09-G-042 | REV. NO. 0 |
| | DATE ISSUED 09 / 11 / 52 | PAGE 13 OF 50 |
| DIV. _____ DEPT. _____ | PLANT/UNIT PADAENG | EQ. CODE _____ |
| TITLE VISUAL INSPECTION OF GLAND STEAM SEAL | EQ. NAME BLOHM+VOSS STEAM TURBINE | MAINT. TYPE _____ |
| | LOCAL CODE _____ | |



ภาพแสดง สภาพของ GRAND STEAM SEAL ด้าน STEAM END พบ FIN สัมเกือบทั้งหมด

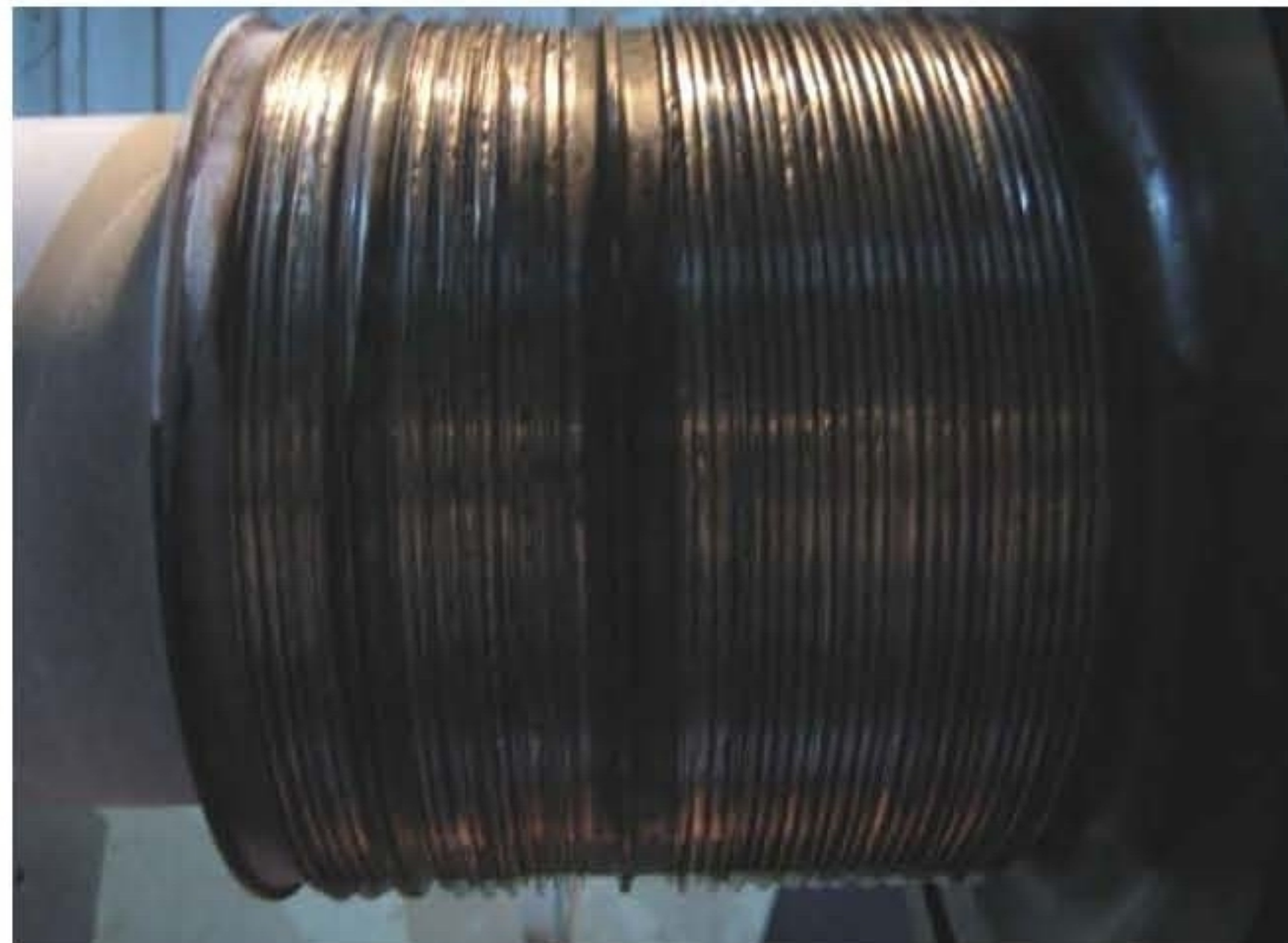


ภาพแสดง สภาพของ GRAND STEAM SEAL ด้าน STEAM END พบ FIN สัมเกือบทั้งหมด

| | | |
|--|-----------------------------------|-------------------|
| PHOTO REPORT | DOC. NO. RPO-S-09-G-042 | REV. NO. 0 |
| | DATE ISSUED 09 / 11 / 52 | PAGE 14 OF 50 |
| DIV. _____ DEPT. _____ | PLANT/UNIT PADAENG | EQ. CODE _____ |
| TITLE VISUAL INSPECTION OF GLAND STEAM SEAL | EQ. NAME BLOHM+VOSS STEAM TURBINE | MAINT. TYPE _____ |
| | LOCAL CODE _____ | |



ภาพแสดง สภาพของ GRAND STEAM SEAL ด้าน STEAM END หลังทำการเปลี่ยน FIN 41 CYCLES



ภาพแสดง สภาพของ GRAND STEAM SEAL ด้าน STEAM END หลังทำการเปลี่ยน FIN 41 CYCLES

| | | |
|--|-----------------------------------|-------------------|
| PHOTO REPORT | DOC. NO. RPO-S-09-G-042 | REV. NO. 0 |
| | DATE ISSUED 09 / 11 / 52 | PAGE 15 OF 50 |
| DIV. _____ DEPT. _____ | PLANT/UNIT PADAENG | EQ. CODE _____ |
| TITLE VISUAL INSPECTION OF GLAND STEAM SEAL | EQ. NAME BLOHM+VOSS STEAM TURBINE | MAINT. TYPE _____ |
| | LOCAL CODE _____ | |



ภาพแสดง สภาพของ GRAND STEAM SEAL ด้าน EXHAUST END พบ FIN ลืมบางส่วน



ภาพแสดง สภาพของ GRAND STEAM SEAL ด้าน EXHAUST END พบ FIN ลืมบางส่วน

| | | |
|---|--|-----------------------------|
| PHOTO REPORT | DOC. NO. RPO-S-09-G-042 | REV. NO. 0 |
| | DATE ISSUED 09 / 11 / 52 | PAGE 16 OF 50 |
| DIV. _____ DEPT. _____ | PLANT/UNIT PADAENG | EQ. CODE _____ |
| TITLE VISUAL INSPECTION OF GLAND STEAM SEAL | EQ. NAME BLOHM+VOSS STEAM TURBINE | MAINT. TYPE _____ |
| | LOCAL CODE _____ | |

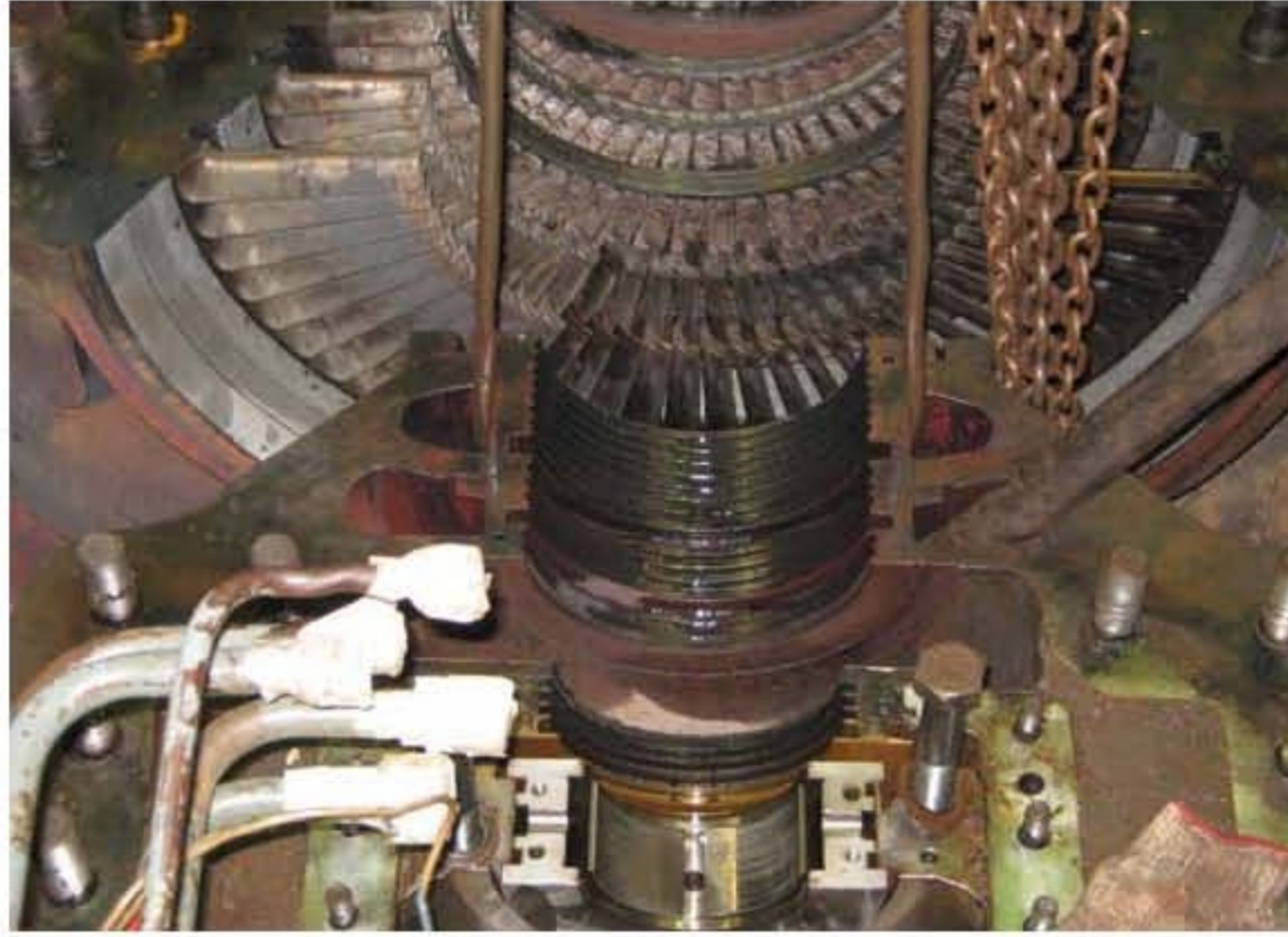


ภาพแสดง สภาพของ GRAND STEAM SEAL ด้าน EXHAUST END หลังจากทำการเปลี่ยน FIN 3 CYCLES



ภาพแสดง สภาพของ GRAND STEAM SEAL ด้าน EXHASUT END หลังจากทำการเปลี่ยน FIN 3 CYCLES

| | | |
|---|--|-----------------------------|
| PHOTO REPORT | DOC. NO. RPO-S-09-G-042 | REV. NO. 0 |
| | DATE ISSUED 09 / 11 / 52 | PAGE 17 OF 50 |
| DIV. _____ DEPT. _____ | PLANT/UNIT PADAENG | EQ. CODE _____ |
| TITLE VISUAL INSPECTION OF STEAM TURBINE STATOR BLADE | EQ. NAME BLOHM+VOSS STEAM TURBINE | |
| | MAINT. TYPE _____ | |
| | LOCAL CODE _____ | |

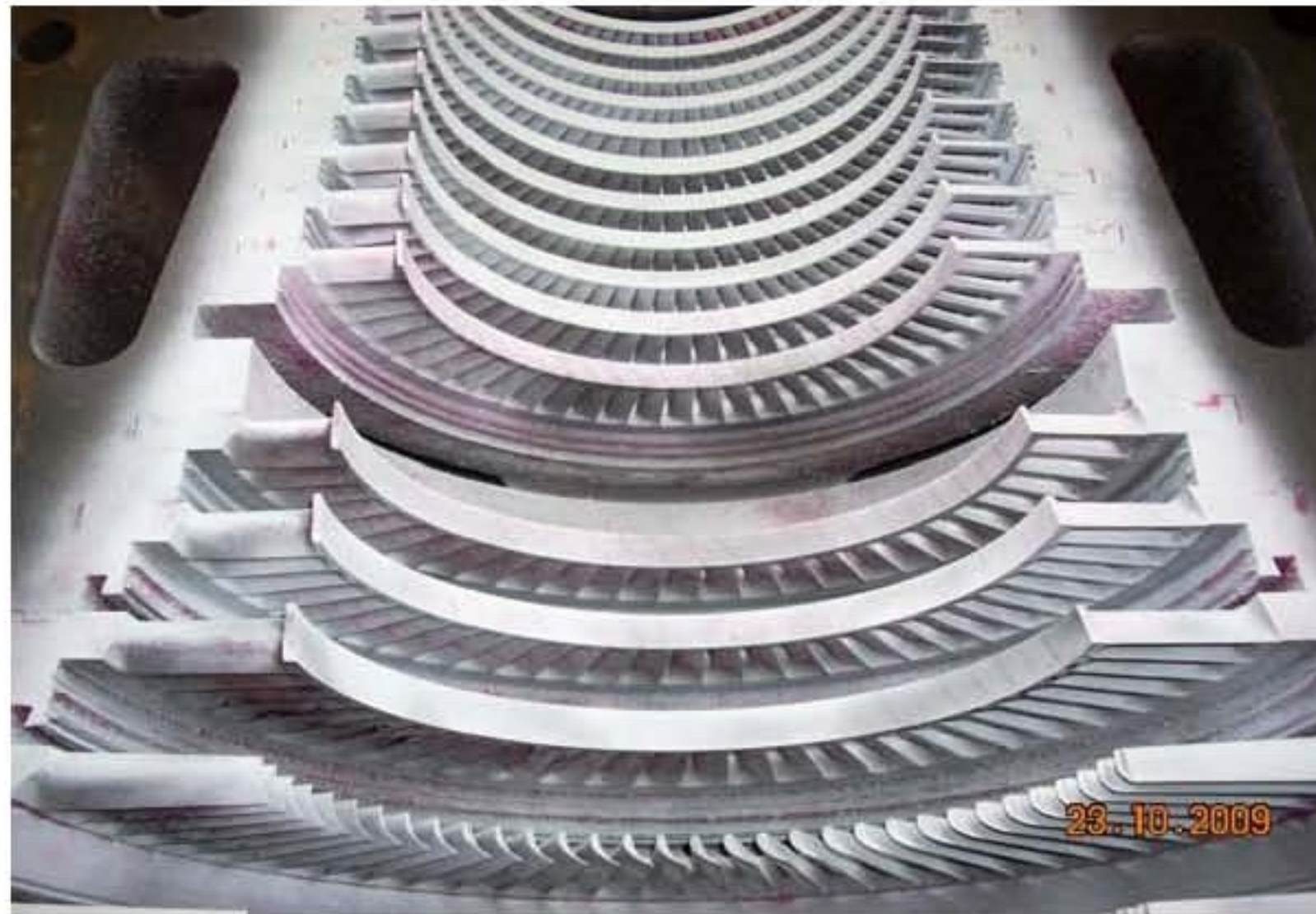


ภาพแสดง สภาพโดยทั่วไปของ STATOR BLADE LOWER HALF CASING พบคราบ STEAM เกาะติดอยู่

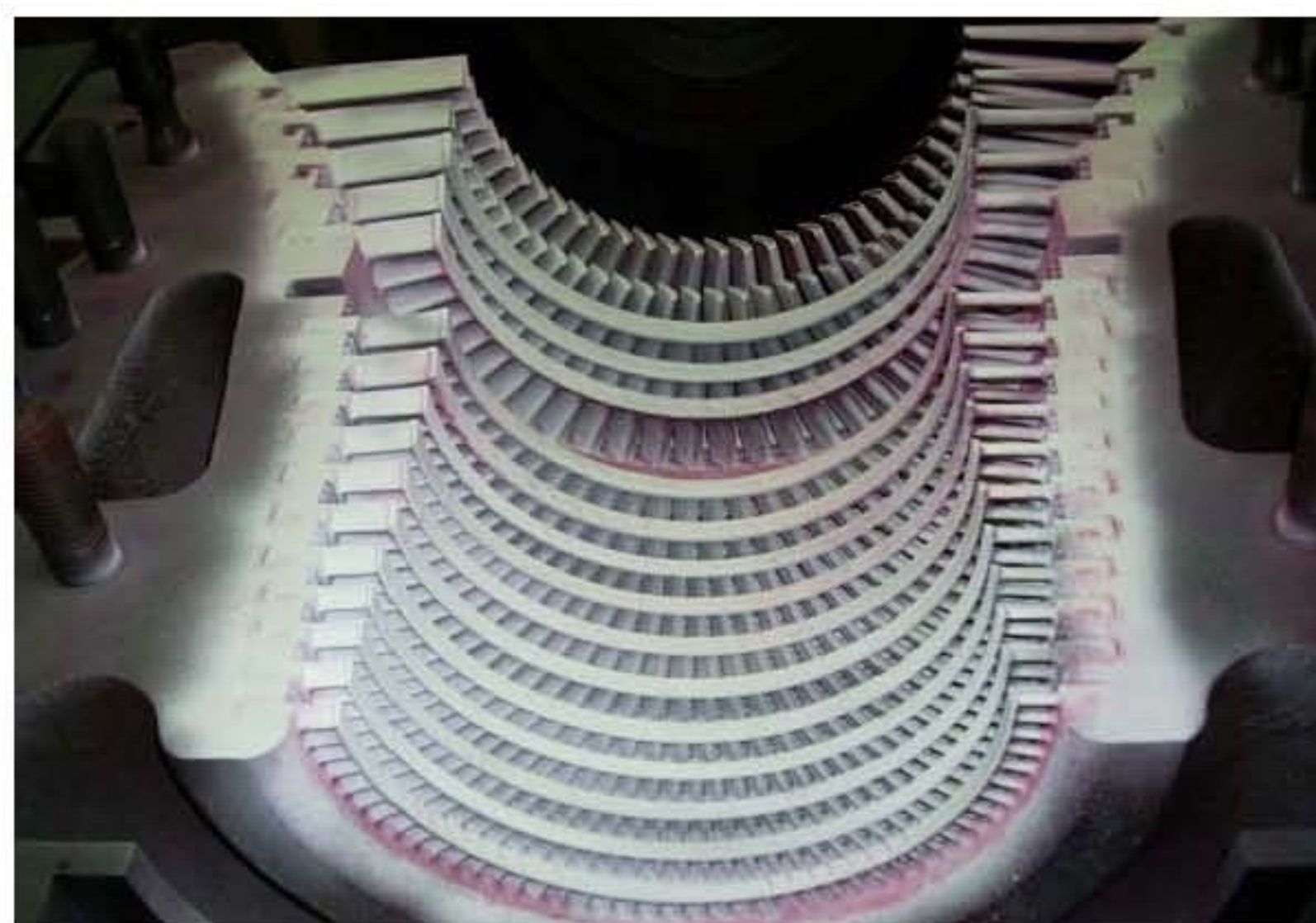


ภาพแสดง สภาพโดยทั่วไปของ STATOR BLADE UPPER HALF CASING พบคราบ STEAM เกาะติดอยู่

| | | |
|--|-----------------------------------|-------------------|
| PHOTO REPORT | DOC. NO. RPO-S-09-G-042 | REV. NO. 0 |
| | DATE ISSUED 09 / 11 / 52 | PAGE 18 OF 50 |
| DIV. _____ DEPT. _____ | PLANT/UNIT PADAENG | EQ. CODE _____ |
| TITLE VISUAL INSPECTION OF STEAM TURBINE STATOR BLADE | EQ. NAME BLOHM+VOSS STEAM TURBINE | MAINT. TYPE _____ |
| | LOCAL CODE _____ | |



ภาพแสดง การตรวจสอบรอย CRACK ที่ STATOR BLADE UPPER HALF CASING
ด้วยวิธี PENETRANT TESTING ไม่พบรอย CRACK



ภาพแสดง การตรวจสอบรอย CRACK ที่ STATOR BLADE LOWER HALF CASING
ด้วยวิธี PENETRANT TESTING ไม่พบรอย CRACK

| | | |
|--|--|-----------------------------|
| PHOTO REPORT | DOC. NO. RPO-S-09-G-042 | REV. NO. 0 |
| | DATE ISSUED 09 / 11 / 52 | PAGE 19 OF 50 |
| DIV. _____ DEPT. _____ | PLANT/UNIT PADAENG | EQ. CODE _____ |
| TITLE VISUAL INSPECTION OF GOVERNOR VALVE | EQ. NAME BLOHM+VOSS STEAM TURBINE | MAINT. TYPE _____ |
| | LOCAL CODE _____ | |



ภาพแสดง สภาพโดยทั่วไปของ VALVE SEAT พบการเกิด EROSION เล็กน้อยที่บริเวณผิวสัมผัส โดยรอบ



ภาพแสดง การตรวจสอบรอย CRACK บริเวณ VALVE SEAT ด้วยวิธี PENETRANT TESING ไม่พบรอย CRACK

| | | |
|---|-----------------------------------|-------------------|
| PHOTO REPORT | DOC. NO. RPO-S-09-G-042 | REV. NO. 0 |
| | DATE ISSUED 09 / 11 / 52 | PAGE 20 OF 50 |
| DIV. _____ DEPT. _____ | PLANT/UNIT PADAENG | EQ. CODE _____ |
| TITLE VISUAL INSPECTION OF GOVERNOR VALVE | EQ. NAME BLOHM+VOSS STEAM TURBINE | MAINT. TYPE _____ |
| | LOCAL CODE _____ | |



ภาพแสดง สภาพโดยทั่วไปของ VALVE CONE



ภาพแสดง การตรวจสอบรอย CRACK บริเวณ VALVE CONE ด้วยวิธี PENETRANT TESING ไม่พบรอย CRACK

| | | |
|---|--|-----------------------------|
| PHOTO REPORT | DOC. NO. RPO-S-09-G-042 | REV. NO. 0 |
| | DATE ISSUED 09 / 11 / 52 | PAGE 21 OF 50 |
| DIV. _____ DEPT. _____ | PLANT/UNIT PADAENG | EQ. CODE _____ |
| TITLE VISUAL INSPECTION OF STOP VALVE | EQ. NAME BLOHM+VOSS STEAM TURBINE | MAINT. TYPE _____ |
| | LOCAL CODE _____ | |



ภาพแสดง สภาพโดยทั่วไปของ STOP VALVE



ภาพแสดง สภาพโดยทั่วไปของ STOP VALVE

| | | |
|---|--|-----------------------------|
| PHOTO REPORT | DOC. NO. RPO-S-09-G-042 | REV. NO. 0 |
| | DATE ISSUED 09 / 11 / 52 | PAGE 22 OF 50 |
| DIV. _____ DEPT. _____ | PLANT/UNIT PADAENG | EQ. CODE _____ |
| TITLE VISUAL INSPECTION OF STOP VALVE | EQ. NAME BLOHM+VOSS STEAM TURBINE | MAINT. TYPE _____ |
| | LOCAL CODE _____ | |



ภาพแสดง สภาพโดยทั่วไปของ VALVE CONE ของ STOP VALVE



ภาพแสดง การตรวจสอบรอย CRACK บริเวณ VALVE CONE ของ STOP VALVE
ด้วยวิธี PENETRANT TESING ไม่พบรอย CRACK

| | | |
|---|--|-----------------------------|
| PHOTO REPORT | DOC. NO. RPO-S-09-G-042 | REV. NO. 0 |
| | DATE ISSUED 09 / 11 / 52 | PAGE 23 OF 50 |
| DIV. _____ DEPT. _____ | PLANT/UNIT PADAENG | EQ. CODE _____ |
| TITLE VISUAL INSPECTION OF STOP VALVE | EQ. NAME BLOHM+VOSS STEAM TURBINE | MAINT. TYPE _____ |
| | LOCAL CODE _____ | |



ภาพแสดง สภาพโดยทั่วไปชุด VALVE SEAT ของ STOP VALVE



ภาพแสดง การตรวจสอบรอย CRACK บริเวณ VALVE SEAT ของ STOP VALVE
ด้วยวิธี PENETRANT TESING ไม่พบรอย CRACK

| | | |
|--|--|-----------------------------|
| PHOTO REPORT | DOC. NO. RPO-S-09-G-042 | REV. NO. 0 |
| | DATE ISSUED 09 / 11 / 52 | PAGE 24 OF 50 |
| DIV. _____ DEPT. _____ | PLANT/UNIT PADAENG | EQ. CODE _____ |
| TITLE VISUAL INSPECTION OF OVER SPEED TRIP | EQ. NAME BLOHM+VOSS STEAM TURBINE | MAINT. TYPE _____ |
| | LOCAL CODE _____ | |



ภาพแสดง สภาพชุด OVER SPEED TRIP ที่หัก



ภาพแสดง สภาพชุด OVER SPEED TRIP ที่หัก

| | | |
|---|-----------------------------------|-------------------|
| PHOTO REPORT | DOC. NO. RPO-S-09-G-042 | REV. NO. 0 |
| | DATE ISSUED 09 / 11 / 52 | PAGE 25 OF 50 |
| DIV. _____ DEPT. _____ | PLANT/UNIT PADAENG | EQ. CODE _____ |
| TITLE VISUAL INSPECTION OF OVER SPEED TRIP | EQ. NAME BLOHM+VOSS STEAM TURBINE | MAINT. TYPE _____ |
| | LOCAL CODE _____ | |



ภาพแสดง ชุด OVER SPEED TRIP ที่นำมาเปลี่ยนใหม่



ภาพแสดง ชุด OVER SPEED TRIP ที่นำมาเปลี่ยนใหม่

| | | |
|---|-----------------------------------|-------------------|
| PHOTO REPORT | DOC. NO. RPO-S-09-G-042 | REV. NO. 0 |
| | DATE ISSUED 09 / 11 / 52 | PAGE 26 OF 50 |
| DIV. _____ DEPT. _____ | PLANT/UNIT PADAENG | EQ. CODE _____ |
| TITLE VISUAL INSPECTION OF MAIN OIL PUMP | EQ. NAME BLOHM+VOSS STEAM TURBINE | MAINT. TYPE _____ |
| | LOCAL CODE _____ | |



ภาพแสดง การตรวจสอบรอย CRACK ชุด MAIN OIL PUMP GEAR SHAFT ไม่พบรอย CRACK



ภาพแสดง การตรวจสอบรอย CRACK ชุด MAIN OIL PUMP GEAR SHAFT ไม่พบรอย CRACK

| | | |
|--|--|-----------------------------|
| PHOTO REPORT | DOC. NO. RPO-S-09-G-042 | REV. NO. 0 |
| | DATE ISSUED 09 / 11 / 52 | PAGE 27 OF 50 |
| DIV. _____ DEPT. _____ | PLANT/UNIT PADAENG | EQ. CODE _____ |
| TITLE VISUAL INSPECTION OF MAIN OIL PUMP | EQ. NAME BLOHM+VOSS STEAM TURBINE | MAINT. TYPE _____ |
| | LOCAL CODE _____ | |



ภาพแสดง การตรวจสอบรอย CRACK ชุด MAIN OIL PUMP BEARING พบรอย CRACK



ภาพแสดง การตรวจสอบรอย CRACK ชุด MAIN OIL PUMP BEARING ไม่พบรอย CRACK

| | | |
|--|--|-----------------------------|
| PHOTO REPORT | DOC. NO. RPO-S-09-G-042 | REV. NO. 0 |
| | DATE ISSUED 09 / 11 / 52 | PAGE 28 OF 50 |
| DIV. _____ DEPT. _____ | PLANT/UNIT PADAENG | EQ. CODE _____ |
| TITLE VISUAL INSPECTION OF MAIN OIL PUMP | EQ. NAME BLOHM+VOSS STEAM TURBINE | MAINT. TYPE _____ |
| | LOCAL CODE _____ | |



ภาพแสดง การตรวจสอบรอย CRACK ชุด MAIN OIL PUMP BEARING ไม่พบรอย CRACK



ภาพแสดง การตรวจสอบรอย CRACK ชุด MAIN OIL PUMP CASING ไม่พบรอย CRACK

| | | |
|--|--|-----------------------------|
| PHOTO REPORT | DOC. NO. RPO-S-09-G-042 | REV. NO. 0 |
| | DATE ISSUED 09 / 11 / 52 | PAGE 29 OF 50 |
| DIV. _____ DEPT. _____ | PLANT/UNIT PADAENG | EQ. CODE _____ |
| TITLE VISUAL INSPECTION OF MAIN OIL PUMP | EQ. NAME BLOHM+VOSS STEAM TURBINE | MAINT. TYPE _____ |
| | LOCAL CODE _____ | |



ภาพแสดง สภาพของ COUPLING ชุด MAIN OIL PUMP มีร่องรอยการสึกหรอ เป็นจำนวนมาก



ภาพแสดง สภาพของ COUPLING ชุด MAIN OIL PUMP มีร่องรอยการสึกหรอ เป็นจำนวนมาก

| | | |
|---|--|-----------------------------|
| PHOTO REPORT | DOC. NO. RPO-S-09-G-042 | REV. NO. 0 |
| | DATE ISSUED 09 / 11 / 52 | PAGE 30 OF 50 |
| DIV. _____ DEPT. _____ | PLANT/UNIT PADAENG | EQ. CODE _____ |
| TITLE VISUAL INSPECTION OF AUXILIARY OIL PUMP | EQ. NAME BLOHM+VOSS STEAM TURBINE | MAINT. TYPE _____ |
| | LOCAL CODE _____ | |



ภาพแสดง สภาพโดยทั่วไปชุด AUXILIARY OIL PUMP พบสนิมที่ GEAR SHAFT เป็นจำนวนมาก



ภาพแสดง สภาพโดยทั่วไปชุด AUXILIARY OIL PUMP พบสนิมที่ GEAR SHAFT เป็นจำนวนมาก

| | | |
|--|-----------------------------------|-------------------|
| PHOTO REPORT | DOC. NO. RPO-S-09-G-042 | REV. NO. 0 |
| | DATE ISSUED 09 / 11 / 52 | PAGE 31 OF 50 |
| DIV. _____ DEPT. _____ | PLANT/UNIT PADAENG | EQ. CODE _____ |
| TITLE VISUAL INSPECTION OF AUXILIARY OIL PUMP | EQ. NAME BLOHM+VOSS STEAM TURBINE | MAINT. TYPE _____ |
| | LOCAL CODE _____ | |



ภาพแสดง การตรวจสอบรอย CRACK ชุด AUXILIARY OIL PUMP ไม่พบรอย CRACK



ภาพแสดง การตรวจสอบรอย CRACK ชุด AUXILIARY OIL PUMP ไม่พบรอย CRACK

| | | |
|---|--|-----------------------------|
| PHOTO REPORT | DOC. NO. RPO-S-09-G-042 | REV. NO. 0 |
| | DATE ISSUED 09 / 11 / 52 | PAGE 32 OF 50 |
| DIV. _____ DEPT. _____ | PLANT/UNIT PADAENG | EQ. CODE _____ |
| TITLE VISUAL INSPECTION OF EMERGENCY OIL PUMP | EQ. NAME BLOHM+VOSS STEAM TURBINE | MAINT. TYPE _____ |
| | LOCAL CODE _____ | |



ภาพแสดง สภาพโดยทั่วไปชุด EMERGENCY OIL PUMP GEAR SHAFT พบสนิมเป็นจำนวนมาก



ภาพแสดง สภาพโดยทั่วไปชุด EMERGENCY OIL PUMP GEAR SHAFT พบสนิมเป็นจำนวนมาก

| | | |
|---|--|-----------------------------|
| PHOTO REPORT | DOC. NO. RPO-S-09-G-042 | REV. NO. 0 |
| | DATE ISSUED 09 / 11 / 52 | PAGE 33 OF 50 |
| DIV. _____ DEPT. _____ | PLANT/UNIT PADAENG | EQ. CODE _____ |
| TITLE VISUAL INSPECTION OF EMERGENCY OIL PUMP | EQ. NAME BLOHM+VOSS STEAM TURBINE | MAINT. TYPE _____ |
| | LOCAL CODE _____ | |

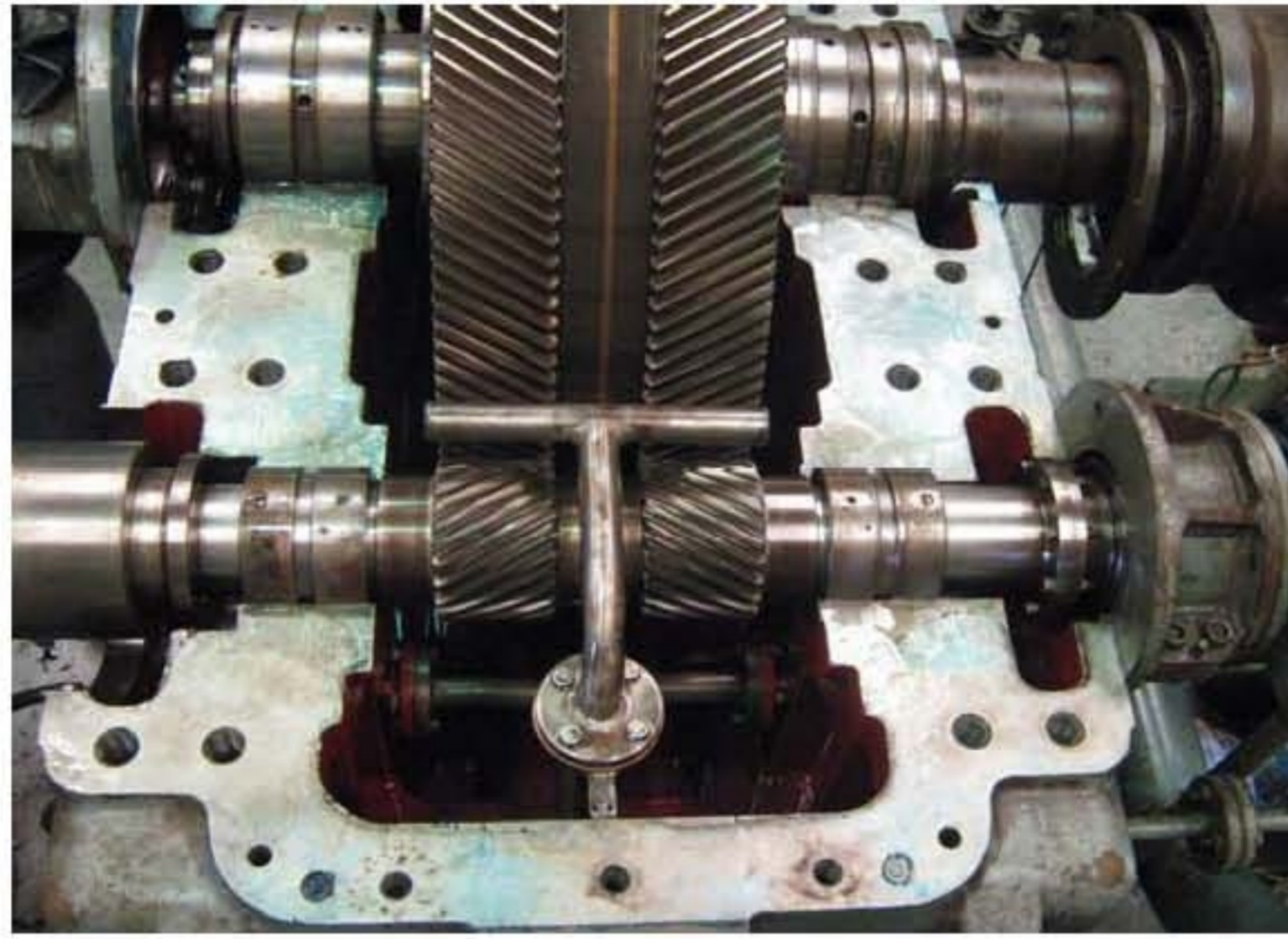


ภาพแสดง การตรวจสอบรอย CRACK ที่ EMERGENCY OIL PUMP ไม่พบรอย CRACK



ภาพแสดง การตรวจสอบรอย CRACK ที่ EMERGENCY OIL PUMP ไม่พบรอย CRACK

| | | |
|--|---------------------------------|-----------------------------|
| PHOTO REPORT | DOC. NO. RPO-S-09-G-042 | REV. NO. 0 |
| | DATE ISSUED 09 / 11 / 52 | PAGE 34 OF 50 |
| DIV. _____ DEPT. _____ | PLANT/UNIT PADAENG | EQ. CODE _____ |
| TITLE VISUAL INSPECTION OF GEAR SHAFT & PINION SHAFT | EQ. NAME REDUCTION GEAR | MAINT. TYPE _____ |
| | LOCAL CODE _____ | |

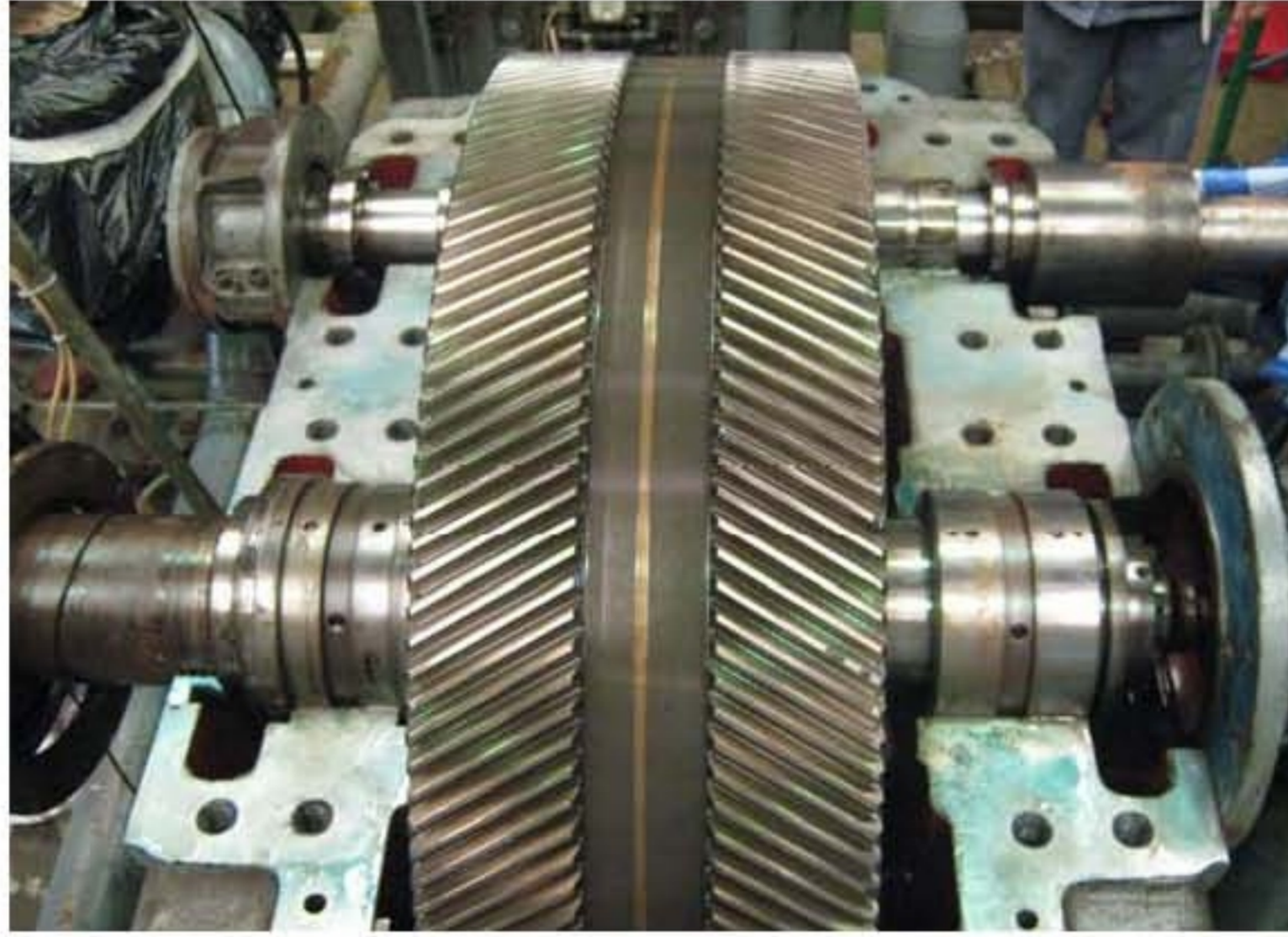


ภาพแสดง สภาพโดยทั่วไปของ HI SPEED SHAFT



ภาพแสดง การตรวจสอบรอย CRACK บริเวณ HI SPEED SHAFT ด้วยวิธี PENETRANT TESING ไม่พบรอย CRACK

| | | |
|--|---------------------------------|-----------------------------|
| PHOTO REPORT | DOC. NO. RPO-S-09-G-042 | REV. NO. 0 |
| | DATE ISSUED 09 / 11 / 52 | PAGE 35 OF 50 |
| DIV. _____ DEPT. _____ | PLANT/UNIT PADAENG | EQ. CODE _____ |
| TITLE VISUAL INSPECTION OF GEAR SHAFT & PINION SHAFT | EQ. NAME REDUCTION GEAR | MAINT. TYPE _____ |
| | LOCAL CODE _____ | |



ภาพแสดง สภาพ โดยทั่วไปของ LOW SPEED SHAFT

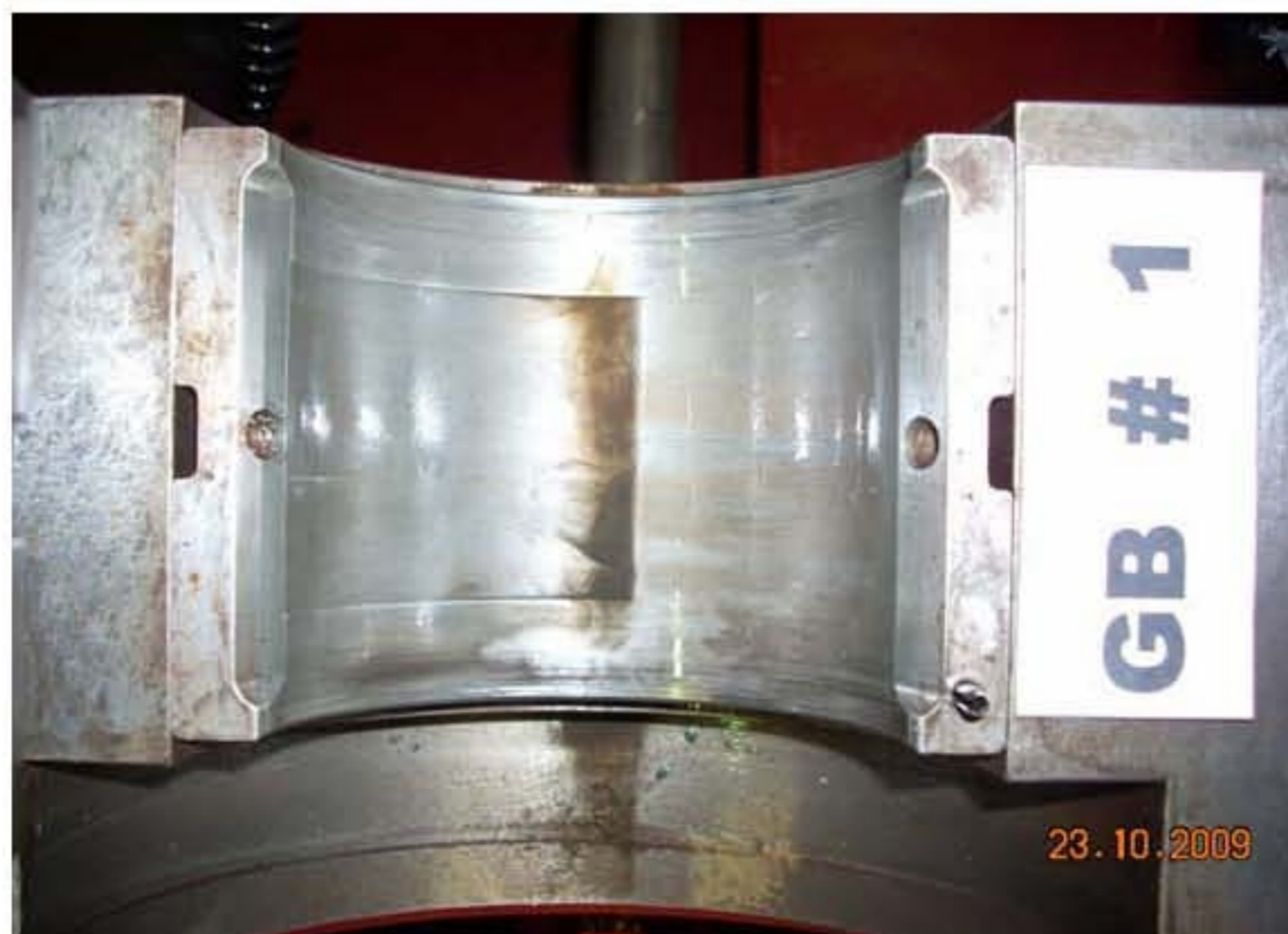


ภาพแสดง การตรวจสอบรอย CRACK บริเวณ LOW SPEED SHAFT ด้วยวิธี PENETRANT TESING ไม่พบรอย CRACK

| | | |
|---|---------------------------------|-----------------------------|
| PHOTO REPORT | DOC. NO. RPO-S-09-G-042 | REV. NO. 0 |
| | DATE ISSUED 09 / 11 / 52 | PAGE 36 OF 50 |
| DIV. _____ DEPT. _____ | PLANT/UNIT PADAENG | EQ. CODE _____ |
| TITLE VISUAL INSPECTION OF BEARING | EQ. NAME REDUCTION GEAR | MAINT. TYPE _____ |
| | LOCAL CODE _____ | |



ภาพแสดง สภาพของ UPPER HALF ของ REDUCTION GEAR HIGH SPEED SHAFT BEARING TURBINE SIDE

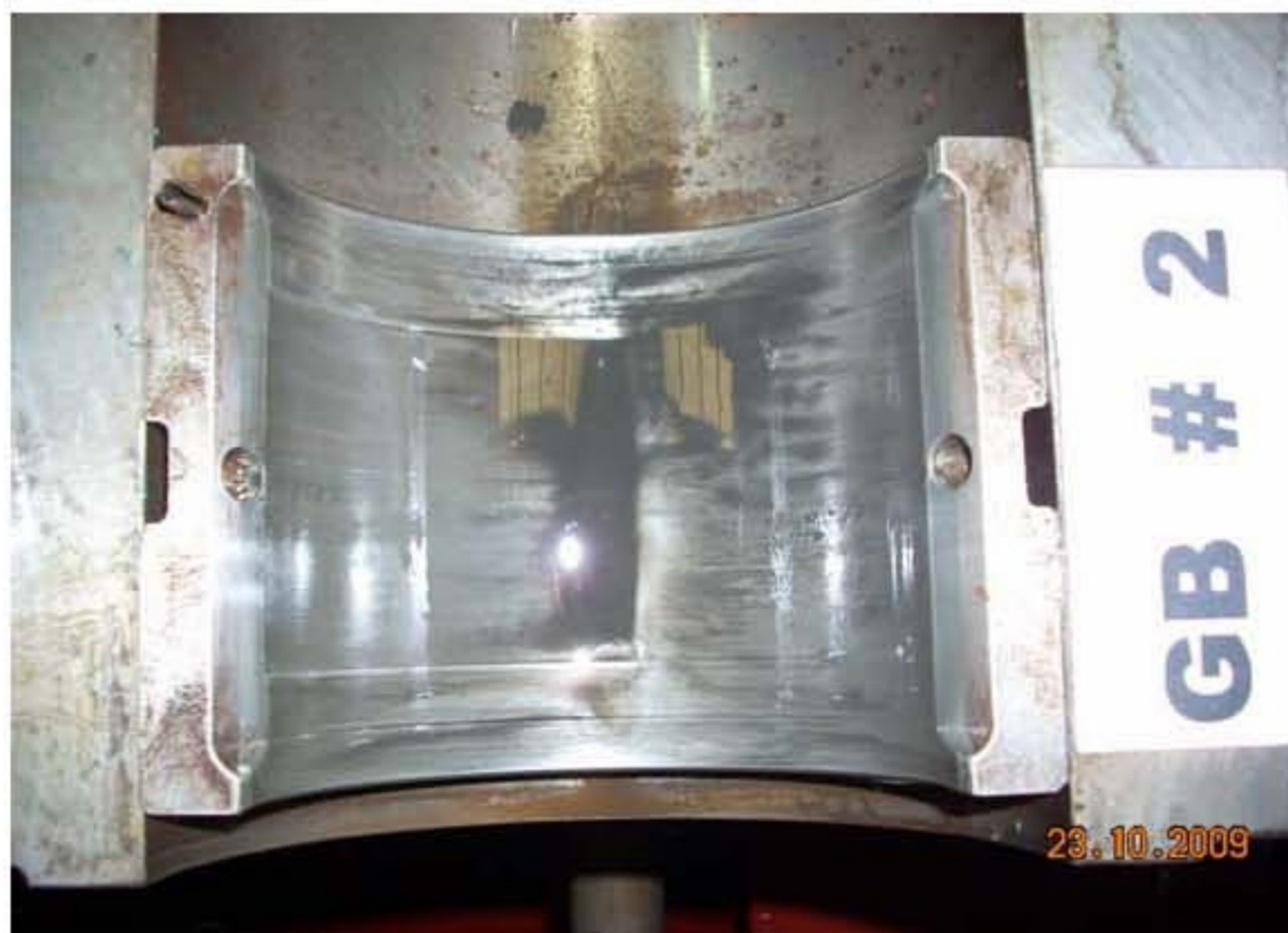


ภาพแสดง สภาพของ LOWER HALF ของ REDUCTION GEAR HIGH SPEED SHAFT BEARING TURBINE SIDE

| | | |
|---|---------------------------------|-----------------------------|
| PHOTO REPORT | DOC. NO. RPO-S-09-G-042 | REV. NO. 0 |
| | DATE ISSUED 09 / 11 / 52 | PAGE 37 OF 50 |
| DIV. _____ DEPT. _____ | PLANT/UNIT PADAENG | EQ. CODE _____ |
| TITLE VISUAL INSPECTION OF BEARING | EQ. NAME REDUCTION GEAR | MAINT. TYPE _____ |
| | LOCAL CODE _____ | |



ภาพแสดง สภาพของ UPPER HALF ของ REDUCTION GEAR HIGH SPEED SHAFT BEARING GENERATOR SIDE



ภาพแสดง สภาพของ LOWER HALF ของ REDUCTION GEAR HIGH SPEED SHAFT BEARING GENERATOR SIDE

| | | |
|---|---------------------------------|-----------------------------|
| PHOTO REPORT | DOC. NO. RPO-S-09-G-042 | REV. NO. 0 |
| | DATE ISSUED 09 / 11 / 52 | PAGE 38 OF 50 |
| DIV. _____ DEPT. _____ | PLANT/UNIT PADAENG | EQ. CODE _____ |
| TITLE VISUAL INSPECTION OF BEARING | EQ. NAME REDUCTION GEAR | MAINT. TYPE _____ |
| | LOCAL CODE _____ | |



ภาพแสดง สภาพของ UPPER HALF ของ REDUCTION GEAR LOW SPEED SHAFT BEARING TURBINE SIDE

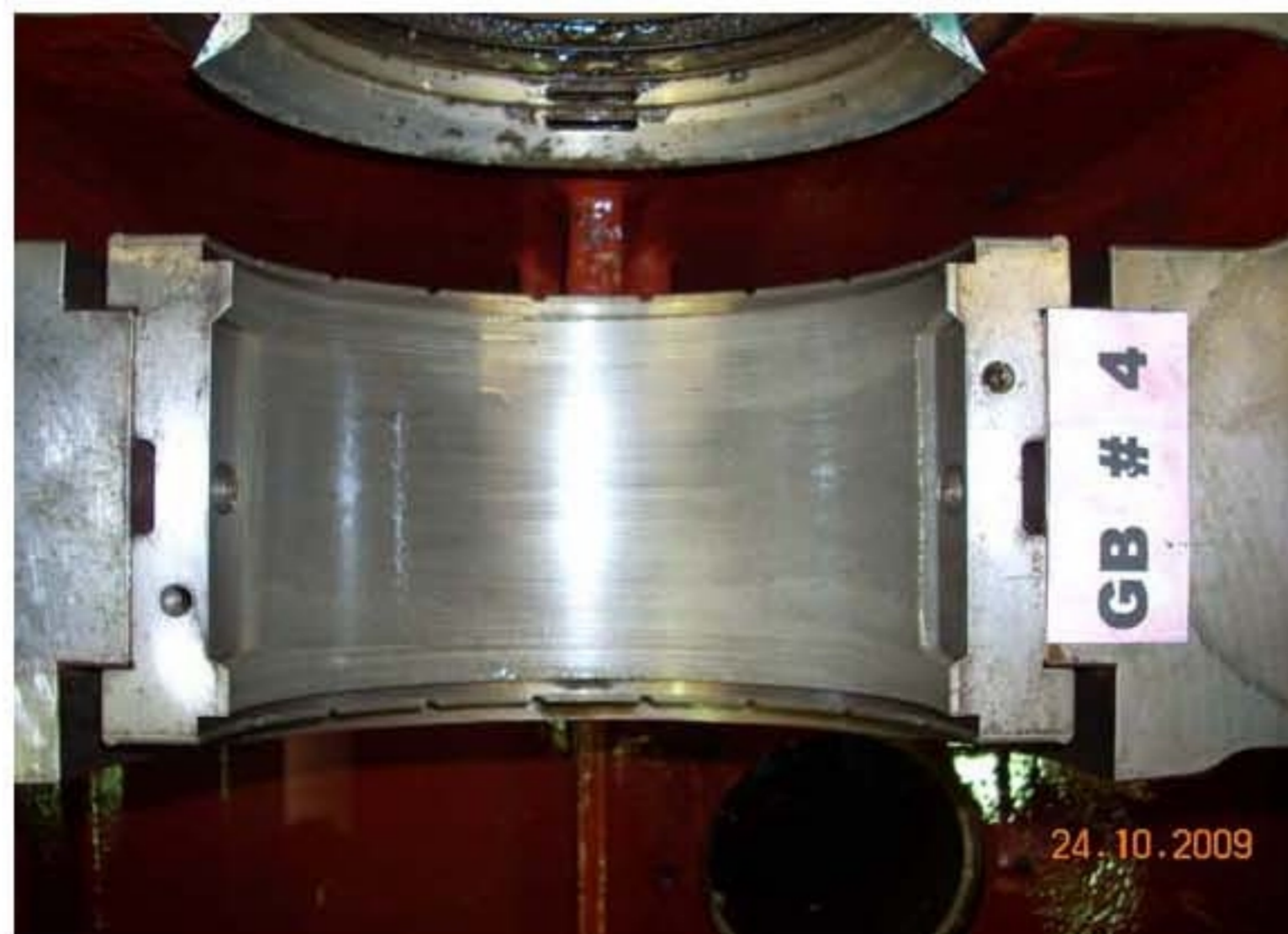


ภาพแสดง สภาพของ LOWER HALF ของ REDUCTION GEAR LOW SPEED SHAFT BEARING TURBINE SIDE

| | | |
|---|---------------------------------|-----------------------------|
| PHOTO REPORT | DOC. NO. RPO-S-09-G-042 | REV. NO. 0 |
| | DATE ISSUED 09 / 11 / 52 | PAGE 39 OF 50 |
| DIV. _____ DEPT. _____ | PLANT/UNIT PADAENG | EQ. CODE _____ |
| TITLE VISUAL INSPECTION OF BEARING | EQ. NAME REDUCTION GEAR | MAINT. TYPE _____ |
| | LOCAL CODE _____ | |



ภาพแสดง สภาพของ UPPER HALF ของ REDUCTION GEAR LOW SPEED SHAFT BEARING GENERATOR SIDE



ภาพแสดง สภาพของ LOWER HALF ของ REDUCTION GEAR LOW SPEED SHAFT BEARING GENERATOR SIDE

| | | |
|---|---------------------------------|-----------------------------|
| PHOTO REPORT | DOC. NO. RPO-S-09-G-042 | REV. NO. 0 |
| | DATE ISSUED 09 / 11 / 52 | PAGE 40 OF 50 |
| DIV. _____ DEPT. _____ | PLANT/UNIT PADAENG | EQ. CODE _____ |
| TITLE VISUAL INSPECTION OF BEARING | EQ. NAME REDUCTION GEAR | MAINT. TYPE _____ |
| | LOCAL CODE _____ | |



ภาพแสดง การตรวจสอบรอย CRACK บริเวณ REDUCTION GEAR HIGH SPEED SHAFT BEARING TURBINE SIDE
ด้วยวิธี PENETRANT TESING ไม่พบรอย CRACK



ภาพแสดง การตรวจสอบรอย CRACK บริเวณ REDUCTION GEAR LOW SPEED SHAFT BEARING GENERATOR SIDE
ด้วยวิธี PENETRANT TESING ไม่พบรอย CRACK

| | | |
|---|---------------------------------|-----------------------------|
| PHOTO REPORT | DOC. NO. RPO-S-09-G-042 | REV. NO. 0 |
| | DATE ISSUED 09 / 11 / 52 | PAGE 41 OF 50 |
| DIV. _____ DEPT. _____ | PLANT/UNIT PADAENG | EQ. CODE _____ |
| TITLE VISUAL INSPECTION OF BEARING | EQ. NAME REDUCTION GEAR | MAINT. TYPE _____ |
| | LOCAL CODE _____ | |



ภาพแสดง การตรวจสอบรอย CRACK บริเวณ REDUCTION GEAR LOW SPEED SHAFT BEARING TURBINE SIDE
ด้วยวิธี PENETRANT TESING ไม่พบรอย CRACK

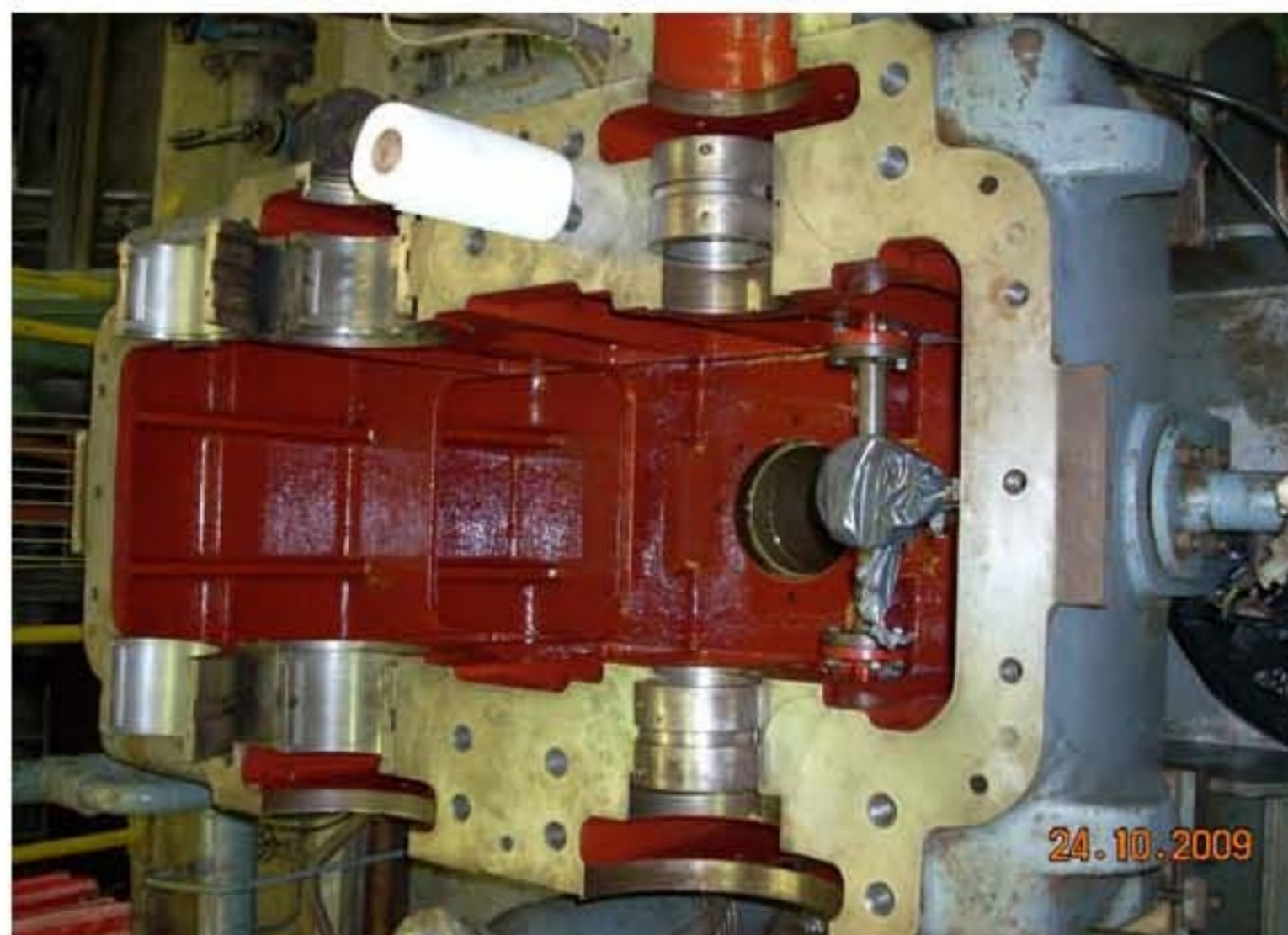


ภาพแสดง การตรวจสอบรอย CRACK บริเวณ REDUCTION GEAR LOW SPEED SHAFT BEARING GENERATOR SIDE
ด้วยวิธี PENETRANT TESING ไม่พบรอย CRACK

| | | |
|--|---------------------------------|-----------------------------|
| PHOTO REPORT | DOC. NO. RPO-S-09-G-042 | REV. NO. 0 |
| | DATE ISSUED 09 / 11 / 52 | PAGE 42 OF 50 |
| DIV. _____ DEPT. _____ | PLANT/UNIT PADAENG | EQ. CODE _____ |
| TITLE VISUAL INSPECTION OF GEAR CASING | EQ. NAME REDUCTION GEAR | MAINT. TYPE _____ |
| | LOCAL CODE _____ | |



ภาพแสดง สภาพทั่วไปของ REDUCTION GEAR CASING



ภาพแสดง สภาพทั่วไปของ REDUCTION GEAR CASING

| | | |
|---|---------------------------------|-----------------------------|
| PHOTO REPORT | DOC. NO. RPO-S-09-G-042 | REV. NO. 0 |
| | DATE ISSUED 09 / 11 / 52 | PAGE 43 OF 50 |
| DIV. _____ DEPT. _____ | PLANT/UNIT PADAENG | EQ. CODE _____ |
| TITLE VISUAL INSPECTION OF COUPLING HUB | EQ. NAME REDUCTION GEAR | MAINT. TYPE _____ |
| | LOCAL CODE _____ | |



ภาพแสดง การตรวจสอบรอย CRACK บริเวณ COUPLING HUB REDUCTION GEAR SIDE
ด้วยวิธี PENETRANT TESING ไม่พบรอย CRACK



ภาพแสดง การตรวจสอบรอย CRACK บริเวณ COUPLING HUB REDUCTION GEAR SIDE
ด้วยวิธี PENETRANT TESING ไม่พบรอย CRACK

| | | |
|---|---------------------------------|-----------------------------|
| PHOTO REPORT | DOC. NO. RPO-S-09-G-042 | REV. NO. 0 |
| | DATE ISSUED 09 / 11 / 52 | PAGE 44 OF 50 |
| DIV. _____ DEPT. _____ | PLANT/UNIT PADAENG | EQ. CODE _____ |
| TITLE VISUAL INSPECTION OF COUPLING HUB | EQ. NAME GENERATOR | MAINT. TYPE _____ |
| | LOCAL CODE _____ | |



ภาพแสดง การตรวจสอบรอย CRACK บริเวณ COUPLING HUB GENERATOR SIDE
ด้วยวิธี PENETRANT TESING ไม่พบรอย CRACK



ภาพแสดง การตรวจสอบรอย CRACK บริเวณ COUPLING HUB GENERATOR SIDE
ด้วยวิธี PENETRANT TESING ไม่พบรอย CRACK

| | | |
|---|---------------------------------|-----------------------------|
| PHOTO REPORT | DOC. NO. RPO-S-09-G-042 | REV. NO. 0 |
| | DATE ISSUED 09 / 11 / 52 | PAGE 45 OF 50 |
| DIV. _____ DEPT. _____ | PLANT/UNIT PADAENG | EQ. CODE _____ |
| TITLE VISUAL INSPECTION OF BEARING GENERATOR | EQ. NAME GENERATOR | MAINT. TYPE _____ |
| | LOCAL CODE _____ | |

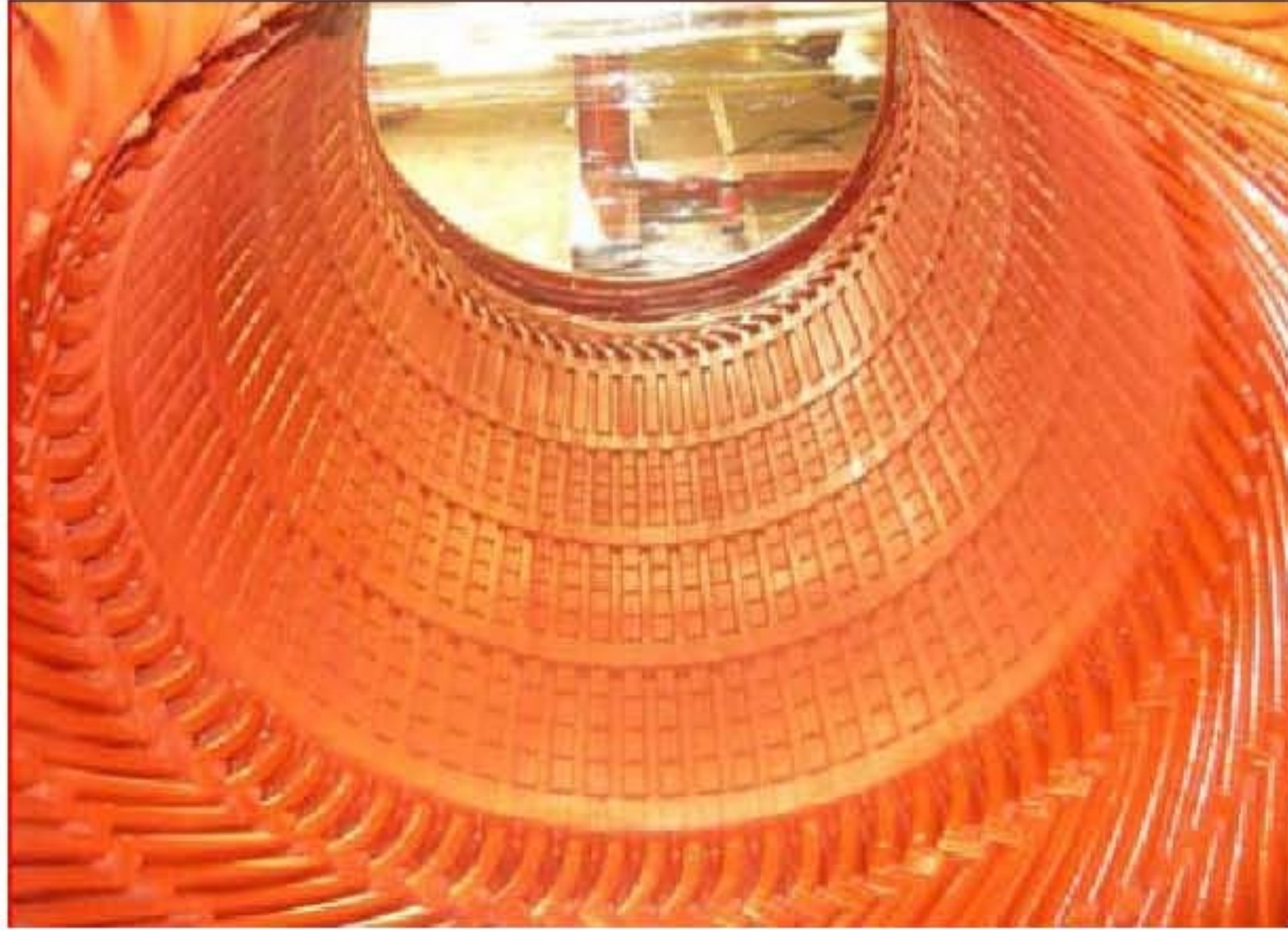


ภาพแสดง การตรวจสอบรอย CRACK บริเวณ JOURNAL BEARING COUPLING SIDE
ด้วยวิธี PENETRANT TESING ไม่พบรอย CRACK

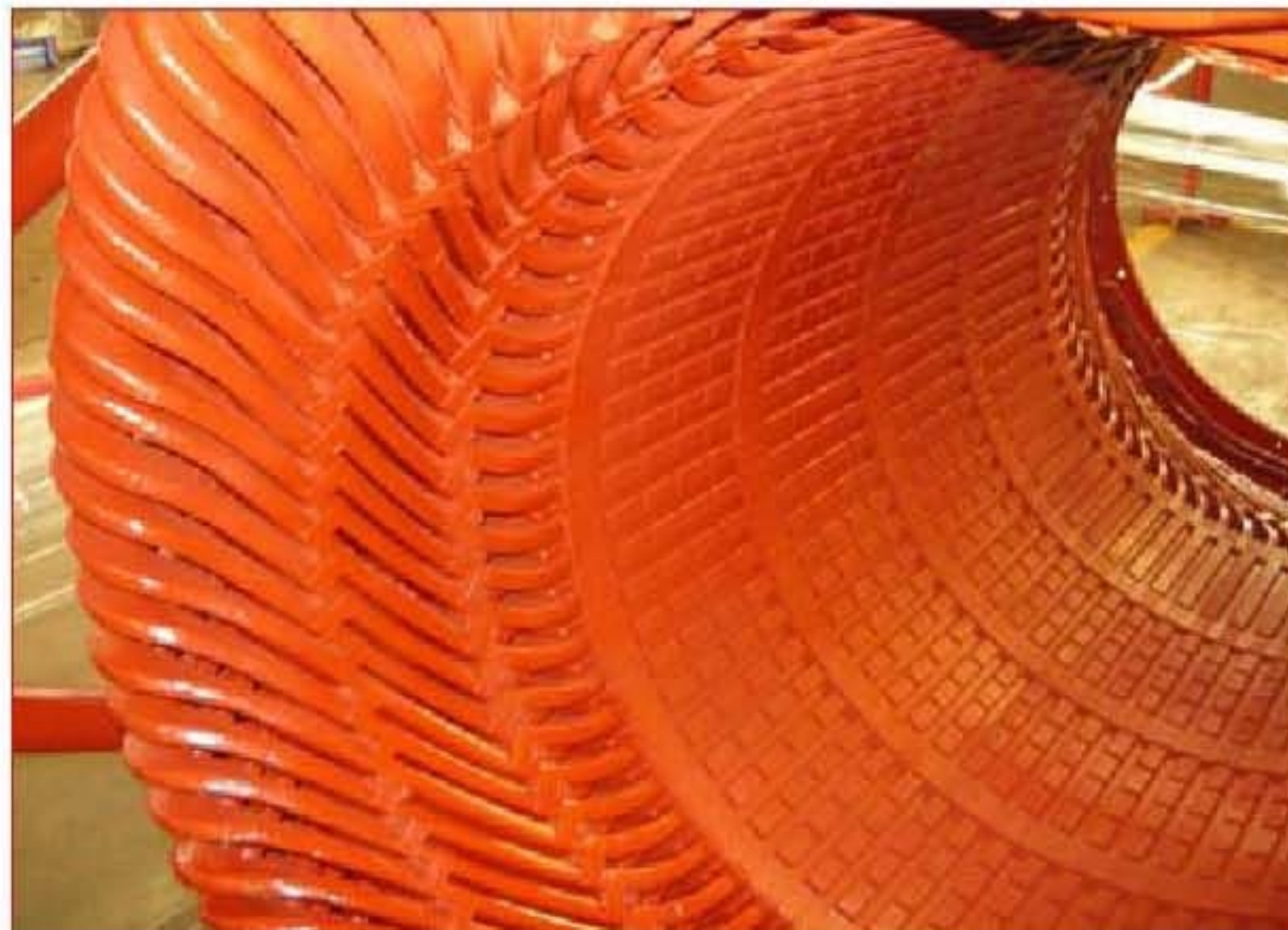


ภาพแสดง การตรวจสอบรอย CRACK บริเวณ JOURNAL BEARING EXCITOR SIDE
ด้วยวิธี PENETRANT TESING ไม่พบรอย CRACK

| | | |
|---|---------------------------------|-----------------------------|
| PHOTO REPORT | DOC. NO. RPO-S-09-G-042 | REV. NO. 0 |
| | DATE ISSUED 09 / 11 / 52 | PAGE 46 OF 50 |
| DIV. _____ DEPT. _____ | PLANT/UNIT PADAENG | EQ. CODE _____ |
| TITLE VISUAL INSPECTION OF GENERATOR STATOR | EQ. NAME GENERATOR | MAINT. TYPE _____ |
| | LOCAL CODE _____ | |



ภาพแสดง สภาพของ GENERATOR STATOR



ภาพแสดง สภาพของ GENERATOR STATOR

| | | |
|---|--------------------------|-------------------|
| PHOTO REPORT | DOC. NO. RPO-S-09-G-042 | REV. NO. 0 |
| | DATE ISSUED 09 / 11 / 52 | PAGE 47 OF 50 |
| DIV. _____ DEPT. _____ | PLANT/UNIT PADAENG | EQ. CODE _____ |
| TITLE VISUAL INSPECTION OF GENERATOR ROTOR | EQ. NAME GENERATOR | MAINT. TYPE _____ |
| | LOCAL CODE _____ | |

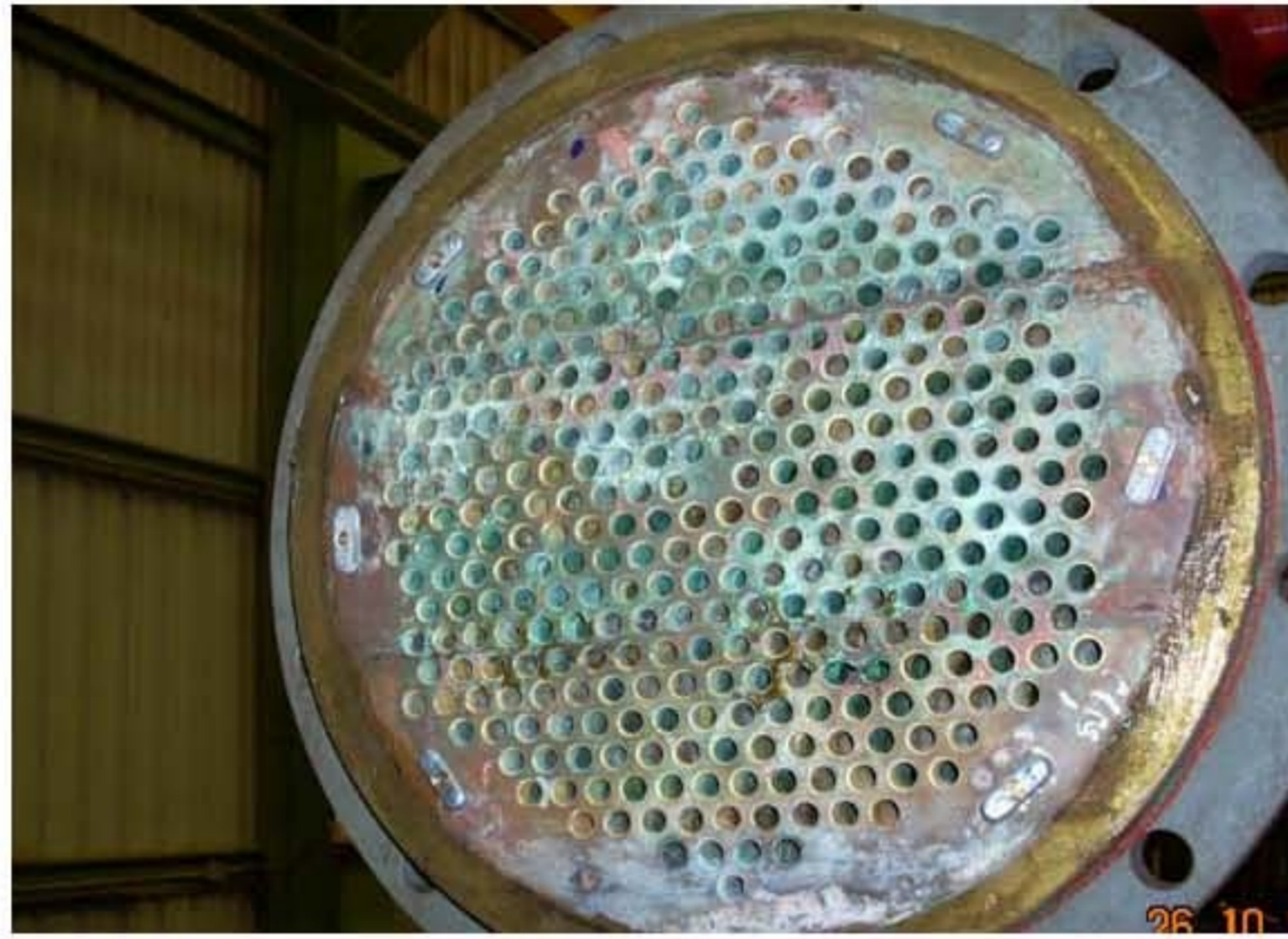


ภาพแสดง สภาพของ GENERATOR ROTOR



ภาพแสดง สภาพของ GENERATOR EXCITER

| | | |
|---|--|-----------------------------|
| PHOTO REPORT | DOC. NO. RPO-S-09-G-042 | REV. NO. 0 |
| | DATE ISSUED 09 / 11 / 52 | PAGE 48 OF 50 |
| DIV. _____ DEPT. _____ | PLANT/UNIT PADAENG | EQ. CODE _____ |
| TITLE VISUAL INSPECTION OF OIL COOLER | EQ. NAME BLOHM+VOSS STEAM TURBINE | MAINT. TYPE _____ |
| | LOCAL CODE _____ | |



ภาพแสดง สภาพของ OIL COOLER ก่อนทำความสะอาด



ภาพแสดง สภาพของ OIL COOLER หลังทำความสะอาด

| | | |
|--|--|-----------------------------|
| PHOTO REPORT | DOC. NO. RPO-S-09-G-042 | REV. NO. 0 |
| | DATE ISSUED 09 / 11 / 52 | PAGE 49 OF 50 |
| DIV. _____ DEPT. _____ | PLANT/UNIT PADAENG | EQ. CODE _____ |
| TITLE VISUAL INSPECTION OF GENERATOR ROTOR | EQ. NAME BLOHM+VOSS STEAM TURBINE | MAINT. TYPE _____ |
| | LOCAL CODE _____ | |



ภาพแสดง สภาพของ CONDENSER ก่อนทำความสะอาด



ภาพแสดง สภาพของ CONDENSER หลังทำความสะอาด

| | | |
|--|--|-----------------------------|
| PHOTO REPORT | DOC. NO. RPO-S-09-G-042 | REV. NO. 0 |
| | DATE ISSUED 09 / 11 / 52 | PAGE 50 OF 50 |
| DIV. _____ DEPT. _____ | PLANT/UNIT PADAENG | EQ. CODE _____ |
| TITLE VISUAL INSPECTION OF OIL FILTER | EQ. NAME BLOHM+VOSS STEAM TURBINE | MAINT. TYPE _____ |
| | LOCAL CODE _____ | |



ภาพแสดง สภาพของ OIL FILTER ก่อนทำความสะอาด



ภาพแสดง สภาพของ OIL FILTER หลังทำความสะอาด